

Einleitung

Das **Forum interaktiver BOB** verfolgt das Ziel, die Empfehlungen der AG Berichtsformate der Plattform § 65c in einheitliche und vergleichbare interaktive Berichtsformate zu überführen.

Mehrere Landeskrebsregister nutzen bereits das Format des **interaktiven Behandlungsortbezogenen Berichts (iBOB)**, das im Forum gemeinsam weiterentwickelt wird. Der iBOB nimmt – neben dem epidemiologischen wohnortbezogenen Bericht (iWOB) – eine behandlungsortbezogene Perspektive auf die onkologische Versorgung ein. In die Auswertungen werden Tumorfälle einbezogen, bei denen mindestens ein Schritt der onkologischen Versorgung im jeweiligen Bundesland des Registers erfolgte.

Methodik

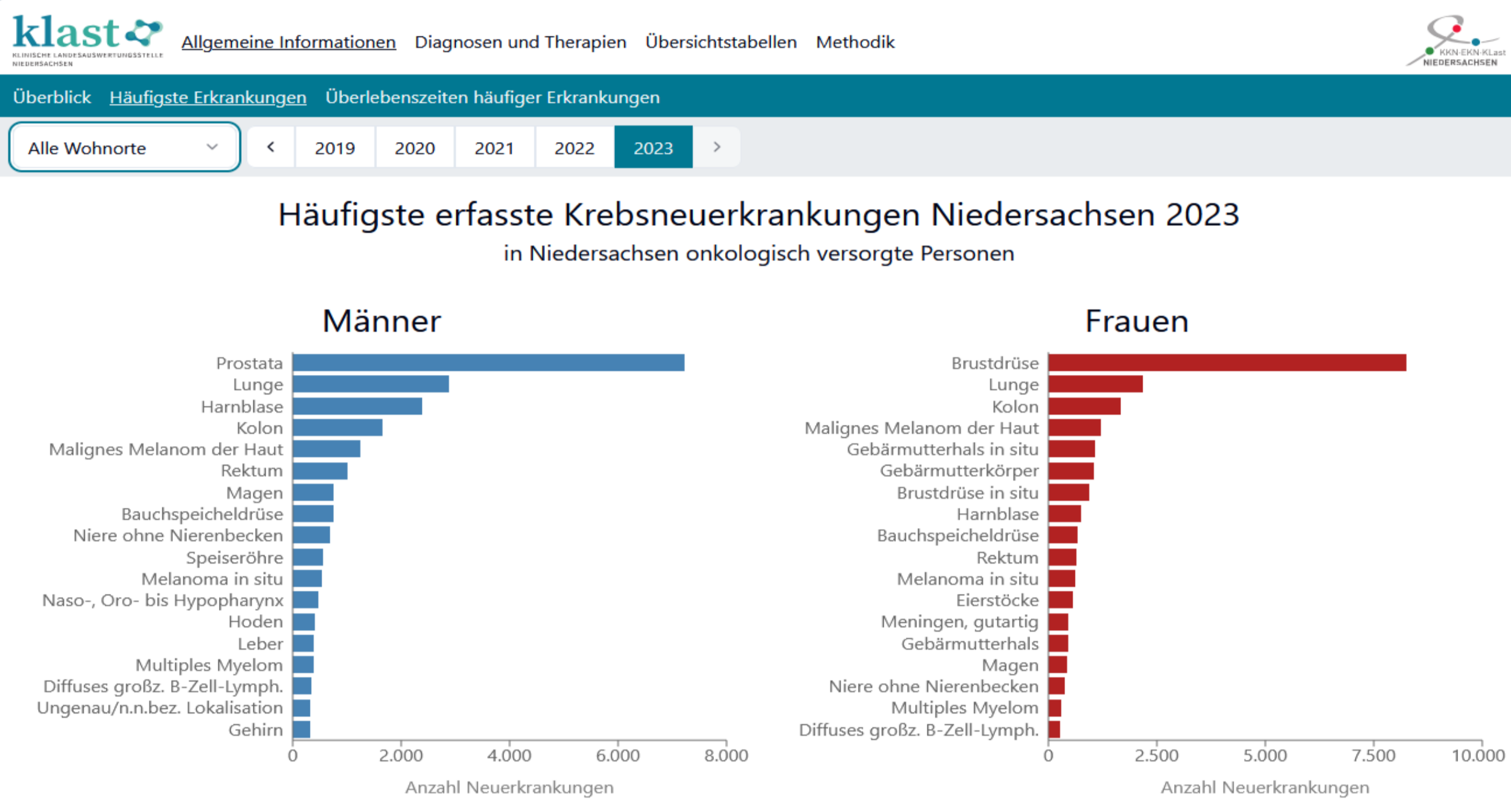
- **Monatliche Videokonferenzen** der Vertreter:innen der beteiligten Landeskrebsregister
- Gemeinsame Abstimmung und Weiterentwicklung von Anzeigeformaten, Definitionen, Berechnungsvorschriften und neuen Kennzahlen
- Technische Beratung und Umsetzung durch OFFIS e.V. (Oldenburg)

Beteiligte Krebsregister (aktuell): Hamburgisches Krebsregister, Krebsregister Schleswig-Holstein, Klinische Landesauswertungsstelle Niedersachsen, Bremer Krebsregister, Klinisch-epidemiologisches Krebsregister Brandenburg-Berlin, Landeskrebsregister NRW, Krebsregister Baden-Württemberg, Hessisches Krebsregister, Krebsregister Sachsen

Ergebnisse

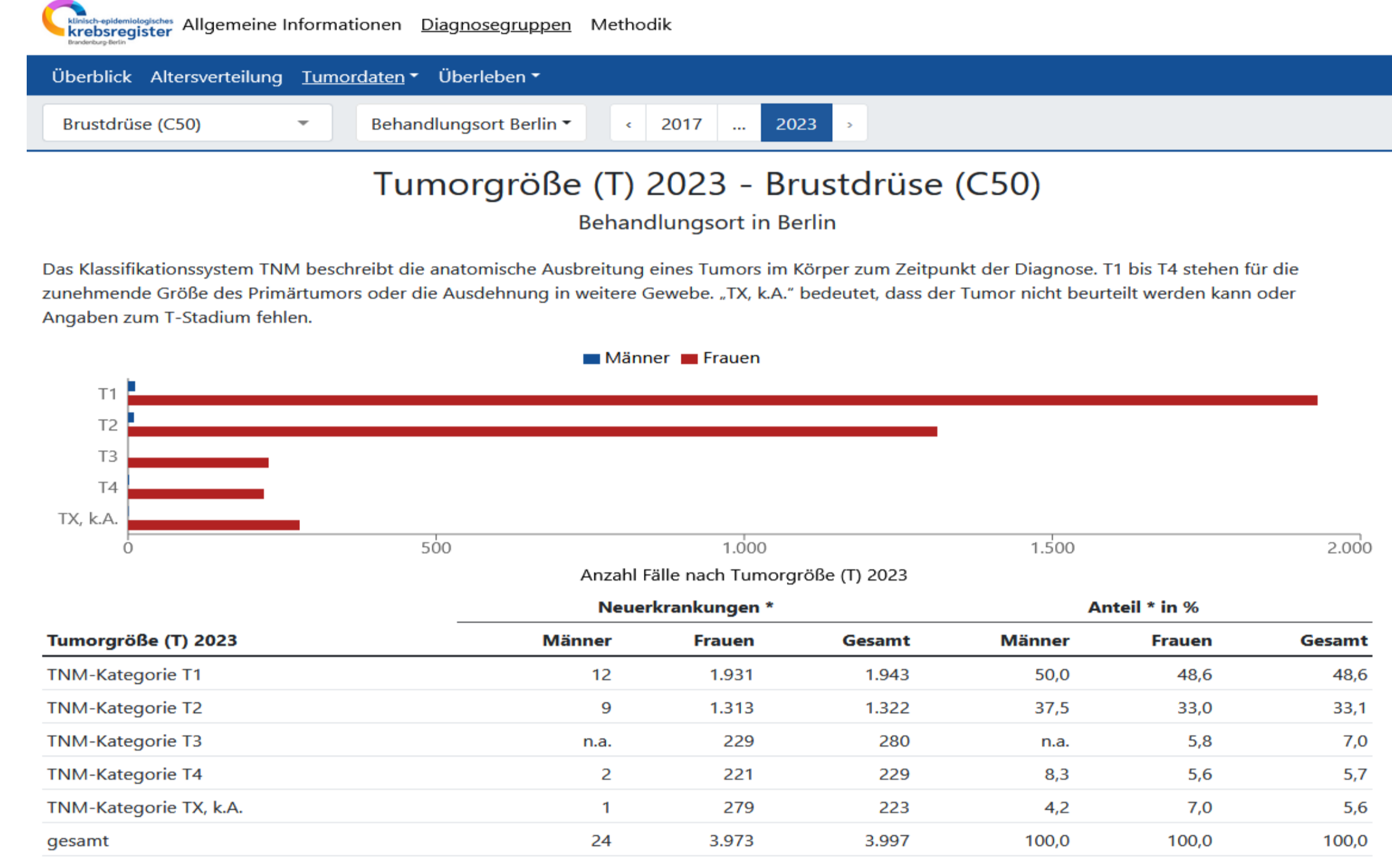
Der interaktive Bericht zeigt klinische Auswertungen, die abhängig von Datenlage und registerspezifischen Anforderungen optional umgesetzt werden können:

Häufigste Krebsneuerkrankungen



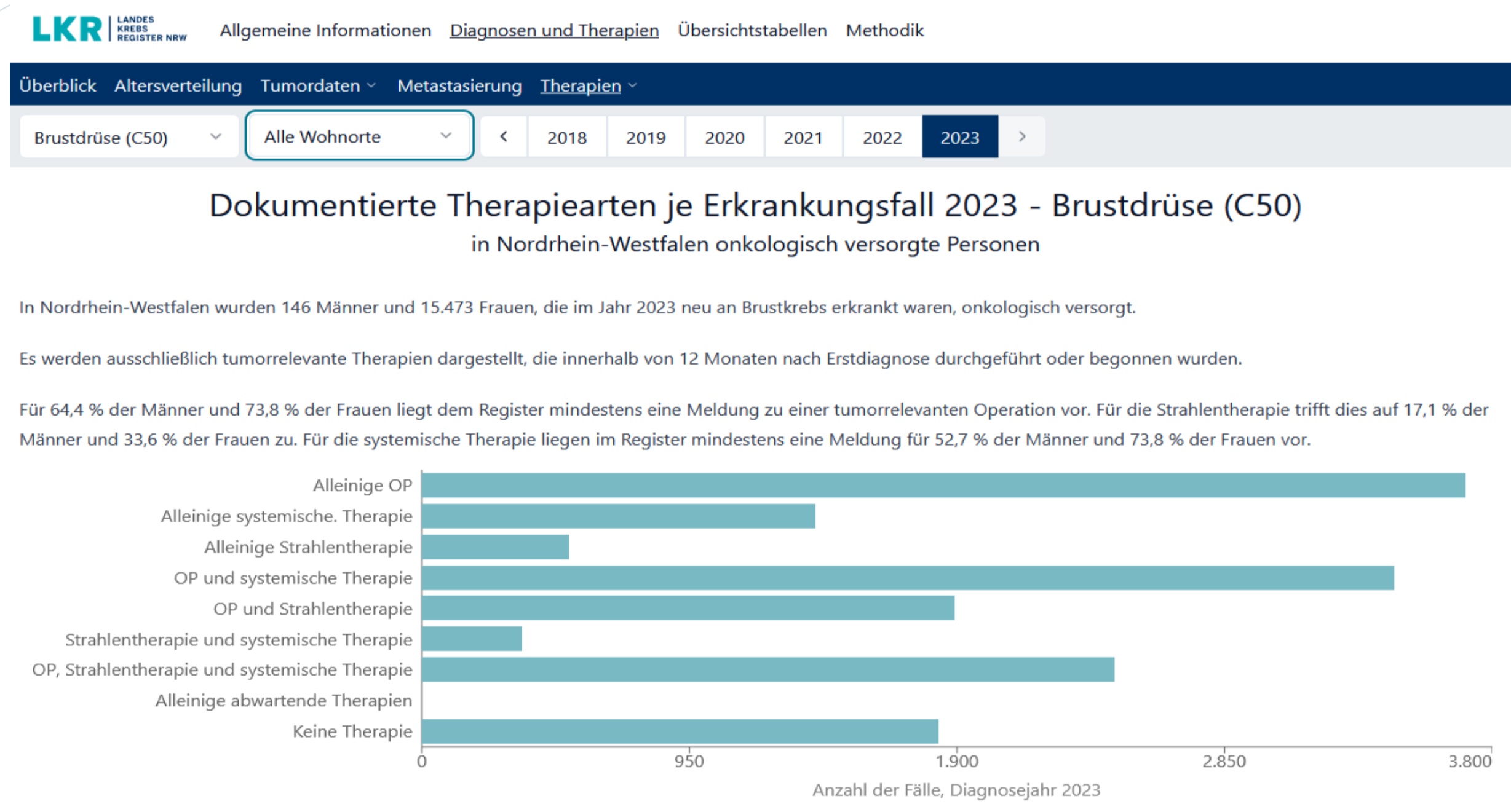
➤ Überblick über die am häufigsten onkologisch versorgten Krebsneuerkrankungen der jeweiligen Krebsregister

Tumordaten



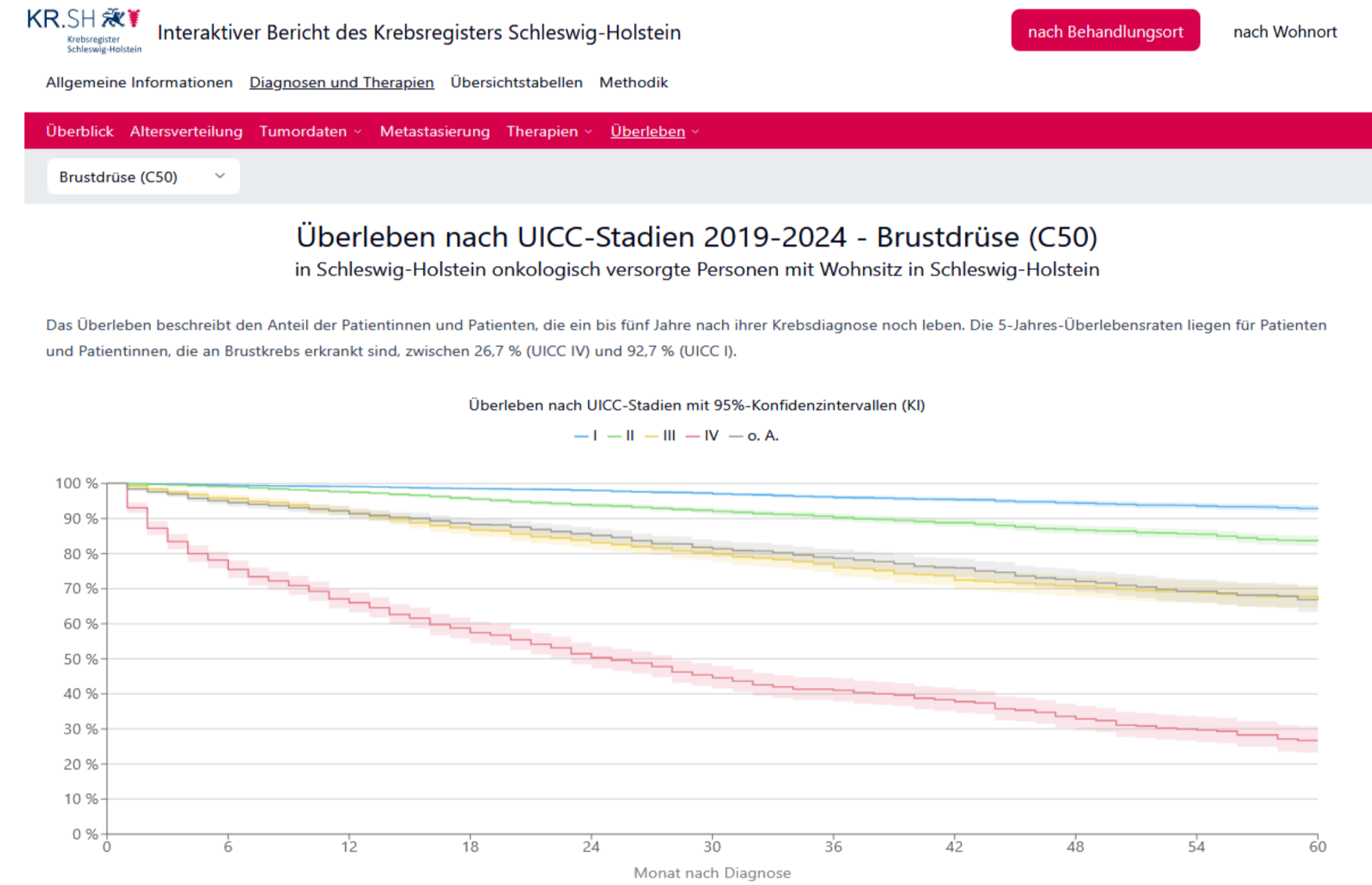
➤ Darstellung von Tumordaten wie TNM-Klassifikation, Tumorklassifikation, Histologie, Grading sowie Verteilung der UICC-Stadien

Therapieüberblick



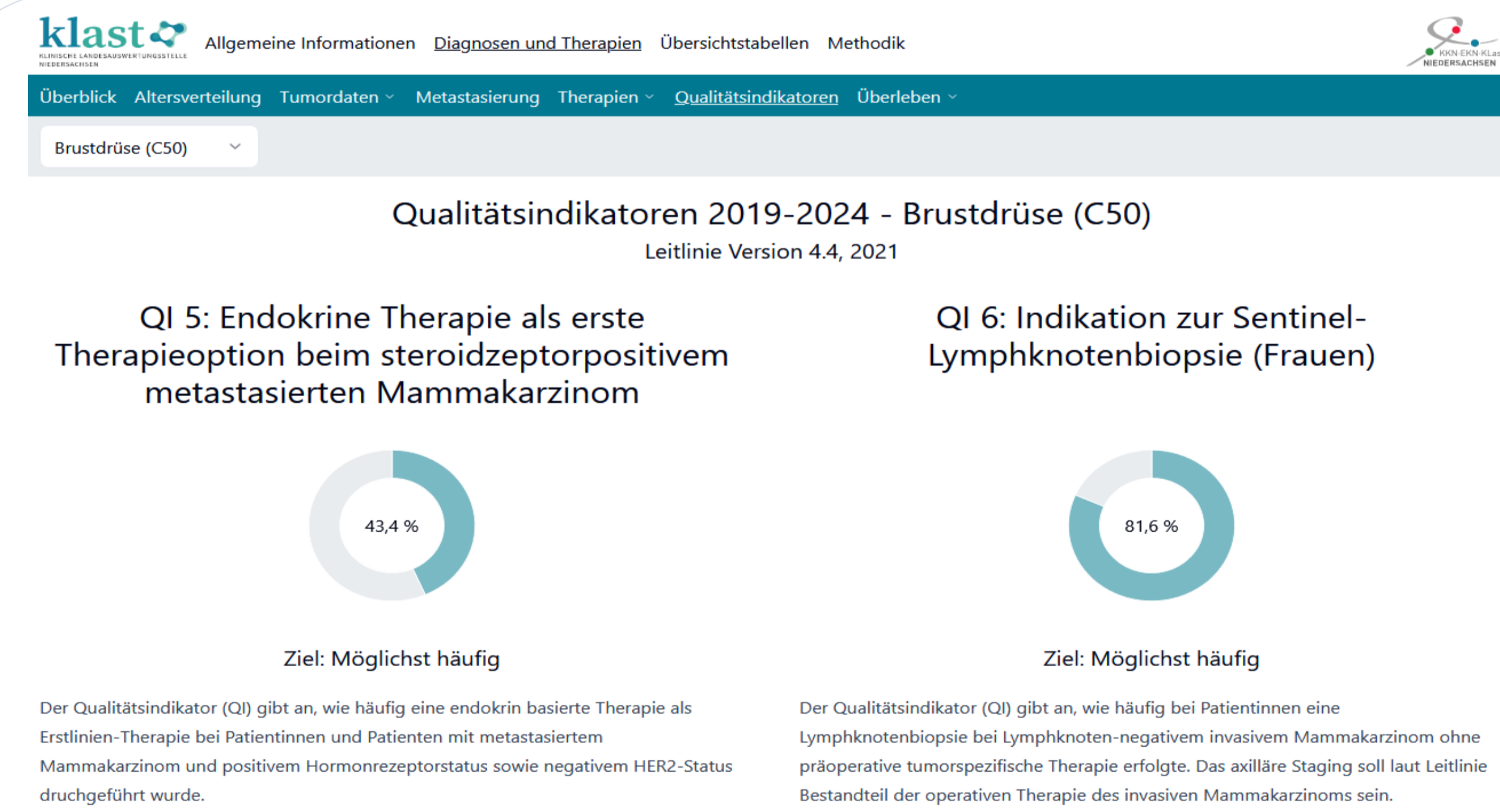
➤ Übersicht über Operationen, systemische Therapien, Bestrahlungen und Therapiekombinationen

Überleben



➤ Absolutes Überleben

Qualitätsindikatoren



➤ Darstellung ausgewählter Qualitätsindikatoren der onkologischen Versorgung

Einrichtungsvergleiche



➤ Vergleich von Meldungsaufkommen, Datenqualität, Behandlungsfällen und häufigsten Diagnosen zwischen Einrichtungen

Herausforderungen

- Es bestehen zwischen den Registern Unterschiede hinsichtlich der Datenvollständigkeit, der Meldeprozesse und der Datenaufbereitung.
- Die Interpretation der Kennzahlen erfordert daher eine fachliche Einordnung unter Berücksichtigung der jeweiligen Registerbesonderheiten.

Fazit: Trotz der Herausforderungen stärkt das Forum interaktiver BOB die behandlungsortbezogene Berichterstattung durch die kontinuierliche Weiterentwicklung eines standardisierten Berichtes und die Verbesserung der Vergleichbarkeit zwischen den Registern.

Ausblick

- Erweiterung um detaillierte Therapieverläufe
- Weiterentwicklung der Einrichtungsvergleiche
- Darstellung von Qualitätsindikatoren im zeitlichen Verlauf
- Weitere Ideen für neue Kennzahlen und Darstellungen sind willkommen

Weitere Krebsregister sind herzlich eingeladen, sich dem Forum anzuschließen.

